

Bilder från Sternö Foto: Anna-Karin Wihlberg och Katarina Henmyr

Välkommen till naturfototräff vid Blekingekusten, Sternö-Boön (vid Karlshamn)

Lördagen den 29 augusti 2020 kl. 09.00

Plats: Samling vid parkering vid Sternö badplats GPS 56.145149, 14.840303

Vägbeskrivning från E22, tag av vid trafikplatsen Karlshamn västra (avfart 51), och kör väg 29 genom rondellen och vidare söderut. Följ skyltningen och sväng höger mot Sternö sandvik (badplats).

När vi hade planeringsdag i slutet på 2019 fanns det önskemål om att ta sig ut vid Blekingekusten då gärna på en eller flera öar, men med tanke på situationen gällande COVID-19 blir det ingen transport ut på någon av öarna utan vi träffas vid Sternö Badplats då denna parkering är stor och rymmer våra bilar. (i dagens läge vill vi inte uppmuntra till samåkning mer än vad var och en känner själva) Härifrån har vi tillgång till hela halvön Sternö. Ett stenkast härifrån kan man också ta sig ut till Boön om man så vill.

Sternö och Boön är ett naturreservat vid kusten sydväst om Karlshamn med lummiga ek- och bokskogar, karga tallskogar och vågslipade klipphällar där flera ovanliga svampar, lavar, insekter och fåglar trivs. En av anledningarna till detta är de många döda träden som lämnats orörda. Här finns också kulturhistoriska lämningar som t.ex. en bronsåldersgrav, rester av ett örlogsvarv från 1600-talet och gamla stenbrott.

Efter en kort introduktion av området utforskar vi det på egen hand. Vi samlas åter vid parkeringen för lunchpaus där medhavd lunch/fika intas. Vi tänder ingen gemensam grill denna gång.

Läs mer här: [Länstyrelsen Blekinge Sternö-Boön](#), , [ARK56](#)

[Blekinge Utflyktsguide](#) för den som vill utforska Blekinge vidare

Ingen föransmälan behövs. Klädsel efter väderlek, oömma och stadiga skor rekommenderas om man tänker avvika från de många välpreparerade lederna.

Visa hänsyn och tänk på social distansering enligt gällande regler.

Om ni undrar något så mejla eller ring mig: katarina.henmyr@gmail.com – 0766-210 117

Välkomna!

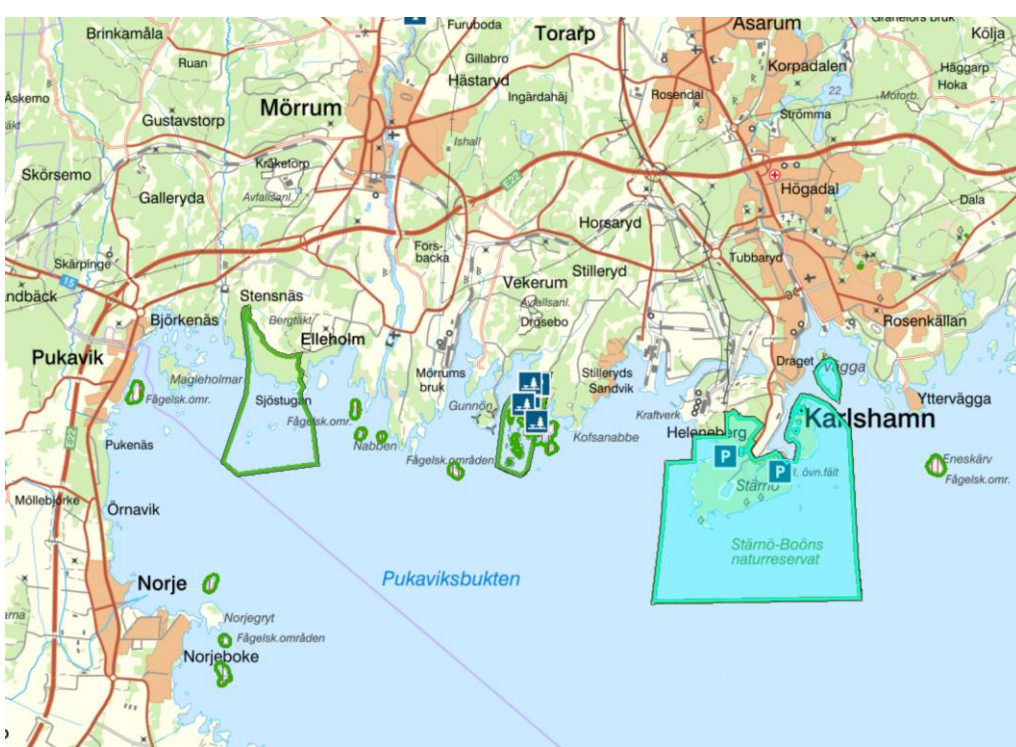
Katarina Henmyr 0766-210 117

Hälsningar

Ledningsgruppen

I samarbete med:

Studie
främjandet



Lättillgänglig led genom Stjärnö-Boöns naturreservat med flera rundor att välja på. **"Stjärnö runt"** är ca 4,5 km och en kortare väg finns som är barnvagnsvänlig (skyltad på plats). Rundorna bjuder på vackra vyer över hav och skärgård och går genom lövskog och över klipphöllar längs vattnet. Leden har blå markeringar. Parkering och toalett finns vid Stjärnö badplats, och längs rundorna flera grill- och rastplatser (se kartan). **Vandringsrundan på Boön** är ca 3 km och är kantad av historiska minnesmärken och vackra vyer. Leden har orange markeringar och består av en mindre stig.

