

## Välkommen till BioFoto Syd/Sydost Naturfoträff vid Höö, Småland.

**Datum:** Lördagen den 1 juni 2023, kl. 10:00. **OBS ändrad tid!!!**

**Plats:** Vi samlas på parkeringen på Höö.

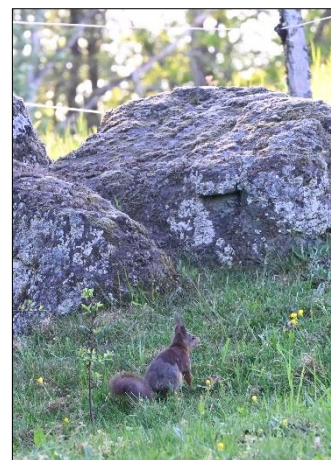
Vägbeskrivning: Följ väg 23 och sväng av mot Diö ca 5 km norr om Älmhult eller vid Liatorp. Följ vägschildarna från södra infarten till Diö mot "Naturreservat Höö 5 km". Vägen är välschildad men lång och slingrande men håll ut, det är värt besväret! **GPS: 56°39'32N 14°10'55E(WGS84)** eller N 6279732, E 449857 (SWEREF 99 TM).



Höö är en ö i Möckeln med broförbindelse till fastlandet. Området tillhör en av de artrikaste miljöerna i Småland. På Höös 6 hektar stora äng hittar man nästan 200 olika växter - på 10 kvadratmeter finns ofta 50 olika arter! Förutom en rik flora kan man ofta få se fiskgjuse, havsörn och storlom mm. Höö erbjuder fantastiska möjligheter till vandringar, utflykter och friluftsliv.

På östra sidan av ön hittar man åkrar, ängar, ädellövträd och många olika slags örter. De mycket gamla och grova lövträd som finns här, är värdar för speciella lavar och svampar samt många intressanta insekter. Öns höjder är branta, på sina ställen rena bergstup.

Höö omnämns i Gustav Vasas jordebok från 1553 men området har nog varit bebyggt ända sedan medeltiden. Högst upp på ön ligger den gamla gården omgiven av stora almar och askar. Gårdens ägare sköter fortfarande marken som i gamla tider för att bevara reservatets natur och landskapsbild. Tack vare att ängarna på Höö fortfarande slås, finns den rika floran och faunan bevarad och besökare kan njuta av en fantastisk blomning.



Mer info här: <https://www.lansstyrelsen.se/kronoberg/besoksmal/naturreservat/hoo.html>

Ingen föranmälan krävs. Ta gärna med något att grilla. Vi gör i ordning grillarna vid lunchtid med tillstånd från markägaren, trots att det formellt gället eldningsförbud på ön.

Välkomna! Mats Runeson (tel 0730-75 10 17, [mats@pratensis.se](mailto:mats@pratensis.se))

**Välkommen till Höö och Älmhult!**

**Ledningsgrupperna för**

BioFoto Syd och Biofoto Sydost





Kör mot Diö och sväng av mot Naturreseptat Höö 5 km i södra Diö (söder om företaget Invacare). Parkeringen ligger 250 m efter det ni passerat bron till Höö.